

Customer Consent Management

Michael Merz, Ponton GmbH

Dieter Schmid, TIWAG – Tiroler Wasserkraft AG; Manger ARGE EDA

Franz Fischer, Energie AG Oberösterreich Customer Services GmbH; Manager ARGE EDA

2. Branchenforum Marktkommunikation

Wien, 5. Dezember 2018



Energiedaten sind schützenswert

- **USA:** „Green Button“
 - <http://www.greenbuttondata.org/>
- **EU Smart Grid Task Force:** My Energy Data („download my data“ / „connect my data“)
 - https://ec.europa.eu/energy/sites/ener/files/documents/report_final_eg1_my_energy_data_15_november_2016.pdf
- **Österreich / EDA:** CCM als Implementierung des „MY Energy Data“ Gedanken in dezentraler Form.
 - CCM-Fachkonzept

Anlehnung an die EU GDPR / DSGVO-Richtlinie

Nach Erwägungsgrund 32, EU *DSGVO*, wird eine *Einwilligung* wie folgt definiert:

„Die Einwilligung sollte durch eine **eindeutige bestätigende Handlung** erfolgen, mit der freiwillig, **für den konkreten Fall**, in **informierter Weise** und **unmissverständlich** bekundet wird, dass die betroffene Person mit der Verarbeitung der sie betreffenden personenbezogenen Daten einverstanden ist, etwa in Form einer schriftlichen Erklärung, die auch elektronisch erfolgen kann, oder einer mündlichen Erklärung. Dies könnte etwa durch Anklicken eines Kästchens beim Besuch einer Internetseite, durch die Auswahl technischer Einstellungen für Dienste der Informationsgesellschaft oder durch eine andere Erklärung oder Verhaltensweise geschehen, mit der die betroffene Person in dem jeweiligen Kontext eindeutig ihr Einverständnis mit der beabsichtigten Verarbeitung ihrer personenbezogenen Daten signalisiert. Stillschweigen, bereits angekreuzte Kästchen oder Untätigkeit der betroffenen Person sollten daher keine Einwilligung darstellen. Die Einwilligung sollte sich auf alle zu demselben Zweck oder denselben Zwecken vorgenommenen Verarbeitungsvorgänge beziehen. **Wenn die Verarbeitung mehreren Zwecken dient, sollte für alle diese Verarbeitungszwecke eine Einwilligung gegeben werden.** Wird die betroffene Person auf elektronischem Weg zur Einwilligung aufgefordert, so muss die Aufforderung in klarer und knapper Form und ohne unnötige Unterbrechung des Dienstes, für den die Einwilligung gegeben wird, erfolgen.“

Prozessschritte

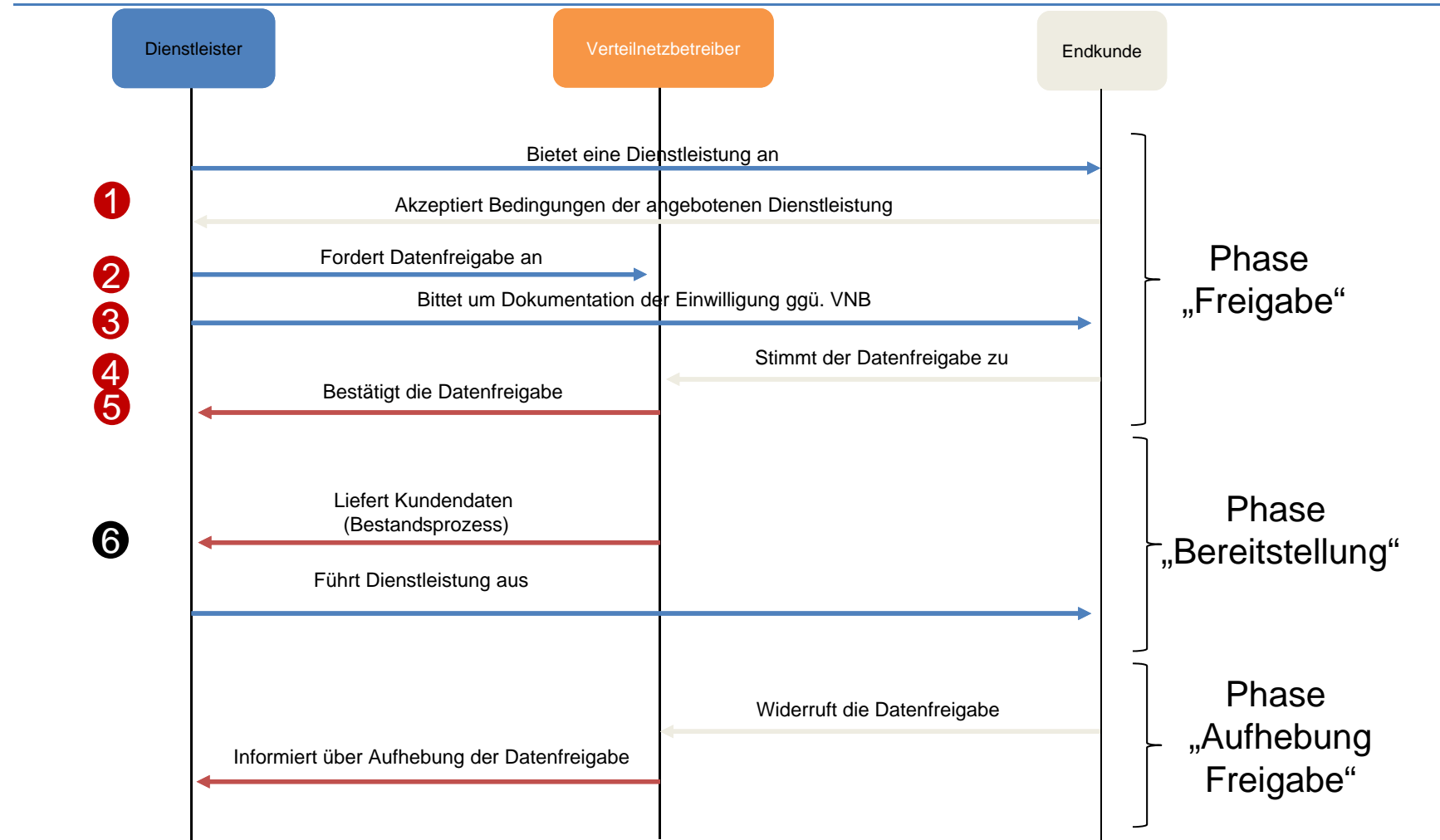
Einmal pro Dienstleister:

- **Registrierung** eines neuen Dienstleisters
- **Deaktivierung** eines Dienstleisters

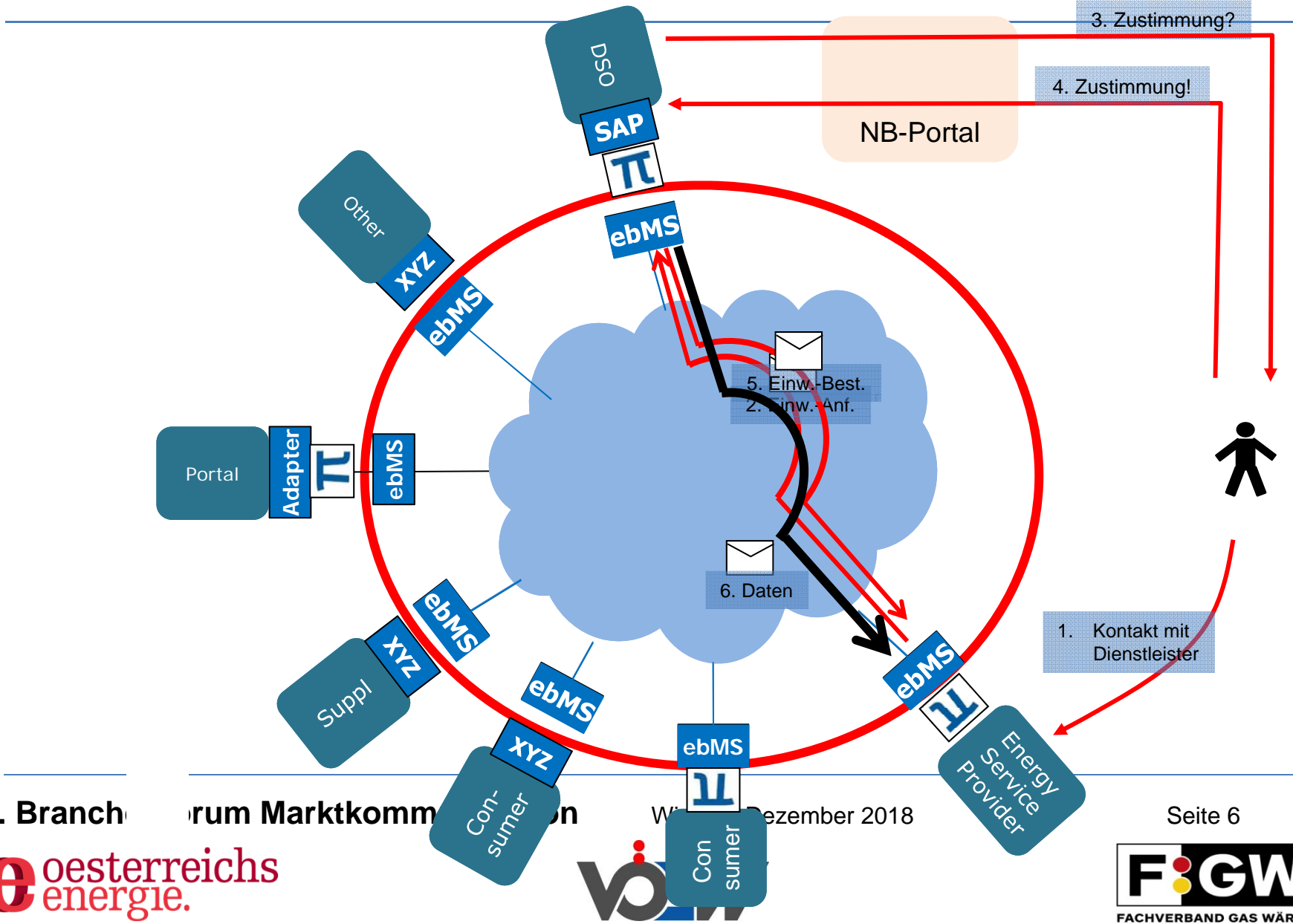
- **Datenfreigabeprozesse**
 - Bereitstellung vorhandener Daten an Endkunden
 - Online-Datenfreigabe an Dienstleister
 - Offline-Datenfreigabe an Dienstleister

- **Aufhebung** der Freigabe
 - Datenfreigabe-Aufhebung durch Endkunden
 - Datenfreigabe-Aufhebung durch Dienstleister
 - Implizite Datenfreigabe-Aufhebung durch energiewirtschaftliche Prozesse

Ablauf einer Datenfreigabe durch einen Endkunden mit CCM

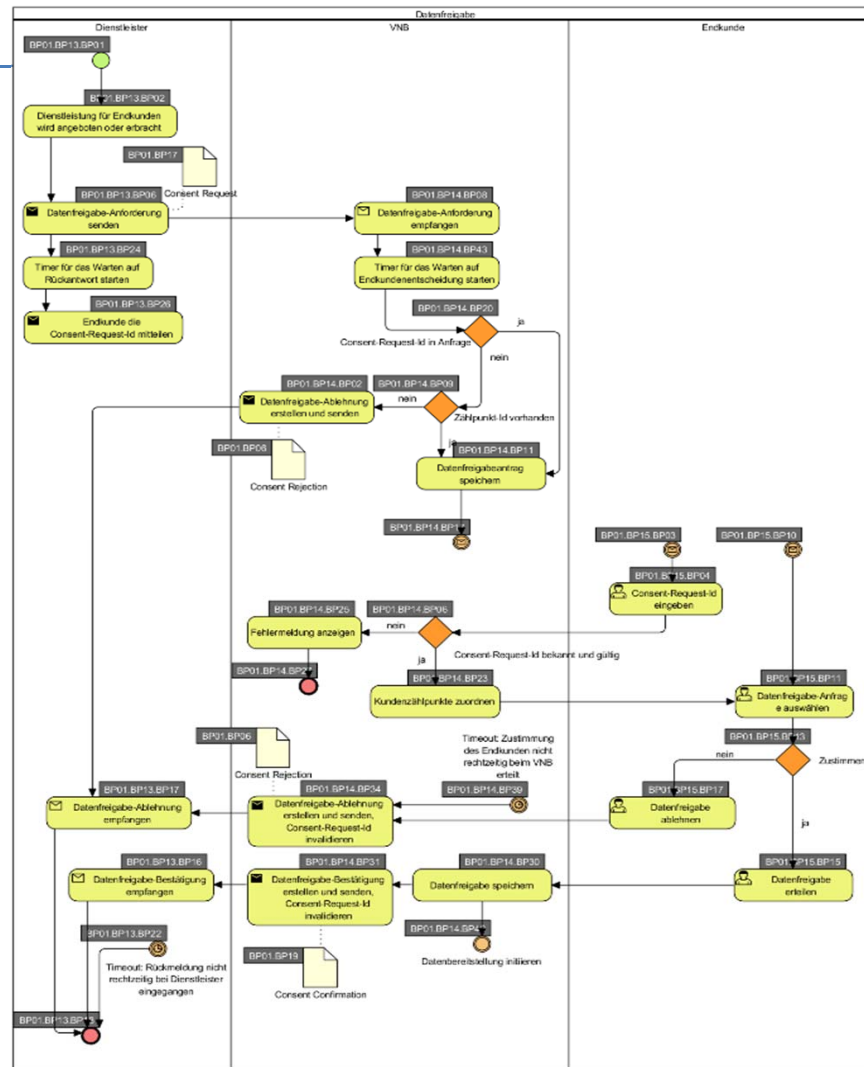


Beispielprozess – Online-Datenfreigabe



2. Branch Forum Marktkomm ... Wien, Dezember 2018

Online-Datenfreigabe an Dienstleister, Spezifikation



Nur als Hinweis

Eigenschaften des CCM Konzepts

- Die CCM Prozesse laufen **effizient, hoch-automatisiert** ab und minimieren den manuellen Abwicklungsaufwand bei den VNBs.
- Die **EDA Infrastruktur** liefert einen wesentlichen Beitrag für die Effizienz der CCM Prozesse.
- Das CCM Konzept bietet einen **niederschweligen** Zugang
 - für Endkunden: Freigabe online und telefonisch/postalisch möglich (QR code/Token).
 - Für Dienstleister: Nutzung ohne direkte EDA Anbindung über das EDA Anwenderportal möglich

Das EDA Anwenderportal ermöglicht einen leichten Einstieg in CCM für Dienstleister

- Mit dem EDA Anwenderportal werden **kleine Dienstleister** in den CCM Prozess integriert, die keine eigene EDA Anbindung umsetzen
- Das EDA Anwenderportal bietet Funktionalität zum Stellen von **Datenfreigabe-Anfragen** und stellt Funktionalität zum **Abruf via EDA versendeter CCM Daten** bereit.
- Im Rahmen einer **Registrierung** als Dienstleister über ebutilites.at erhält der Dienstleister automatisch Zugriff auf das EDA Anwenderportal.

Festlegung der Datenfreigabe

Inhalt des Extension Elements

CustomerName = **Max Mustermann**

MeteringPoint = **AT9999990123000000000012340000001**

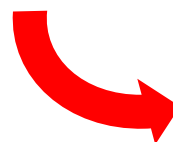
RequestedDatatype = **MeteringDataQuarterHour**

RequestedDatatype = **MasterData**

StorageLimit = **OneMonth**

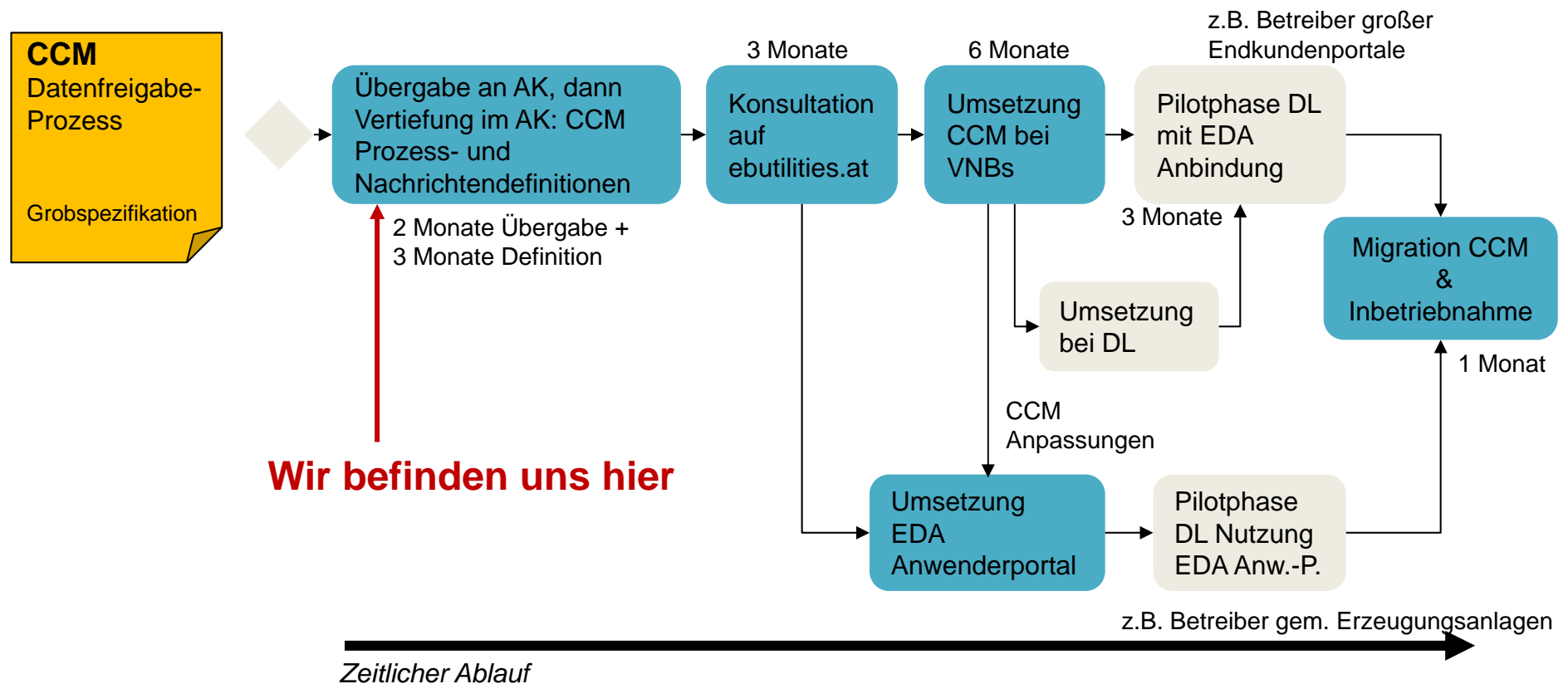
...

Ergebnis als QR-Code
für offline-Freigabe:



Freigabe erfolgt pro Service.

Nächste Schritte / Projektablauf



Das CCM bietet die Möglichkeit eine Vorreiterrolle in Europa einzunehmen

- Das erstellte fachliche CCM Konzept bietet im europäischen Vergleich einen **hohen Reifegrad** und ist eine gute Ausgangsbasis.
- Die EDA Infrastruktur bietet Österreich ggü. anderen Ländern einen echten **Effizienzvorteil bei der Umsetzung**, da viele Fragestellungen der Kommunikation mit EDA bereits gelöst sind.
- Durch eine frühe österreichische CCM Implementierung kann der **europäische Prozess** mitgestaltet und die Passgenauigkeit der zu erwartenden Regulierung für den österreichischen Markt sichergestellt werden.

Customer Consent Management - Status

- Ein fundiertes und zukunftsorientiertes **fachliches Konzept** für die Umsetzung eines automatisierten CCM liegt vor.
 - Es adressiert die erforderliche **Einwilligung von Endkunden** und die **Integration in die Bestandsprozesse**.
 - Es unterstützt den Anwendungsfall **gemeinschaftlicher Erzeugungsanlagen** und ist auch generisch für andere „Emerging Services“ nutzbar.
- Initiativen zur Standardisierung auf europäischer Ebene und Aktivitäten zum CCM in anderen Ländern wurden **mit aktuellem Stand** berücksichtigt.
- Im europäischen Vergleich zeichnet sich unser Konzept durch eine **stärkere Detailtiefe** aus.

EDA ist eh' da...

- Vielen Dank!