

# Umsetzung eines EDA Anwenderportal

Dieter Schmid, TIWAG – Tiroler Wasserkraft AG; Manger ARGE EDA

Franz Fischer, Energie AG Oberösterreich Customer Services GmbH; Manager ARGE EDA

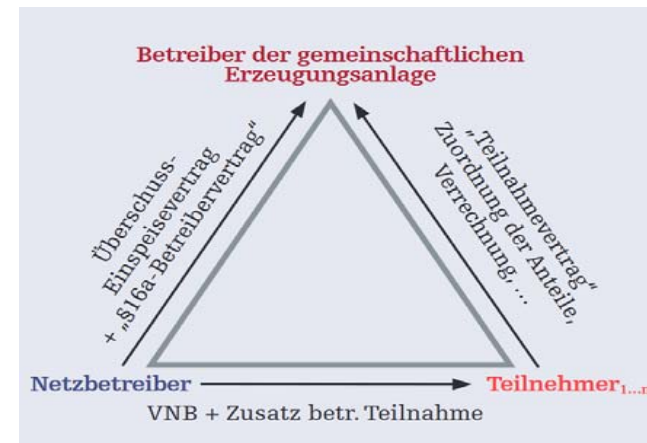
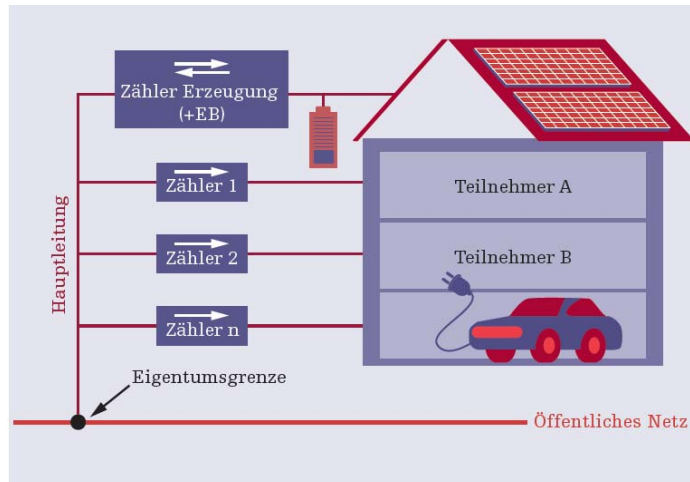
## 2. Branchenforum Marktkommunikation

Wien, 5. Dezember 2018



# Umsetzung eines EDA-Anwenderportals

## Use Case 1 – Umsetzung § 16a Gemeinschaftliche Erzeugungsanlagen



# Umsetzung eines EDA-Anwenderportals

---

## Use Case 1 – Umsetzung § 16a Gemeinschaftliche Erzeugungsanlagen: Notwendiger Datenaustausch

### Vom Betreiber an den Netzbetreiber:

- Modell der Zuordnung (*statisch oder dynamisch*)
- Zuordnung eines Zählpunktes zu gemeinsamen Erzeugungsanlage
- Aufhebung der Zuordnung eines Zählpunktes zu Erzeugungsanlage
- Anteil des Zählpunktes an Erzeugungsanlage (*statisch*)
- Anforderung zur Auslesung der Viertelstundenwerte Werte inkl. Zustimmungserklärung

### Vom Netzbetreiber an den Betreiber:

- Gesamteinspeisung (*Messung der Einspeiseanlage*)
- Gemessener Verbrauch der teilnehmenden Berechtigten
- Berechnete Eigendeckung je Zählpunkt des teilnehmenden Berechtigten
- Im Anlassfall: Auszug eines Kunden

### Vom Netzbetreiber an den Lieferanten:

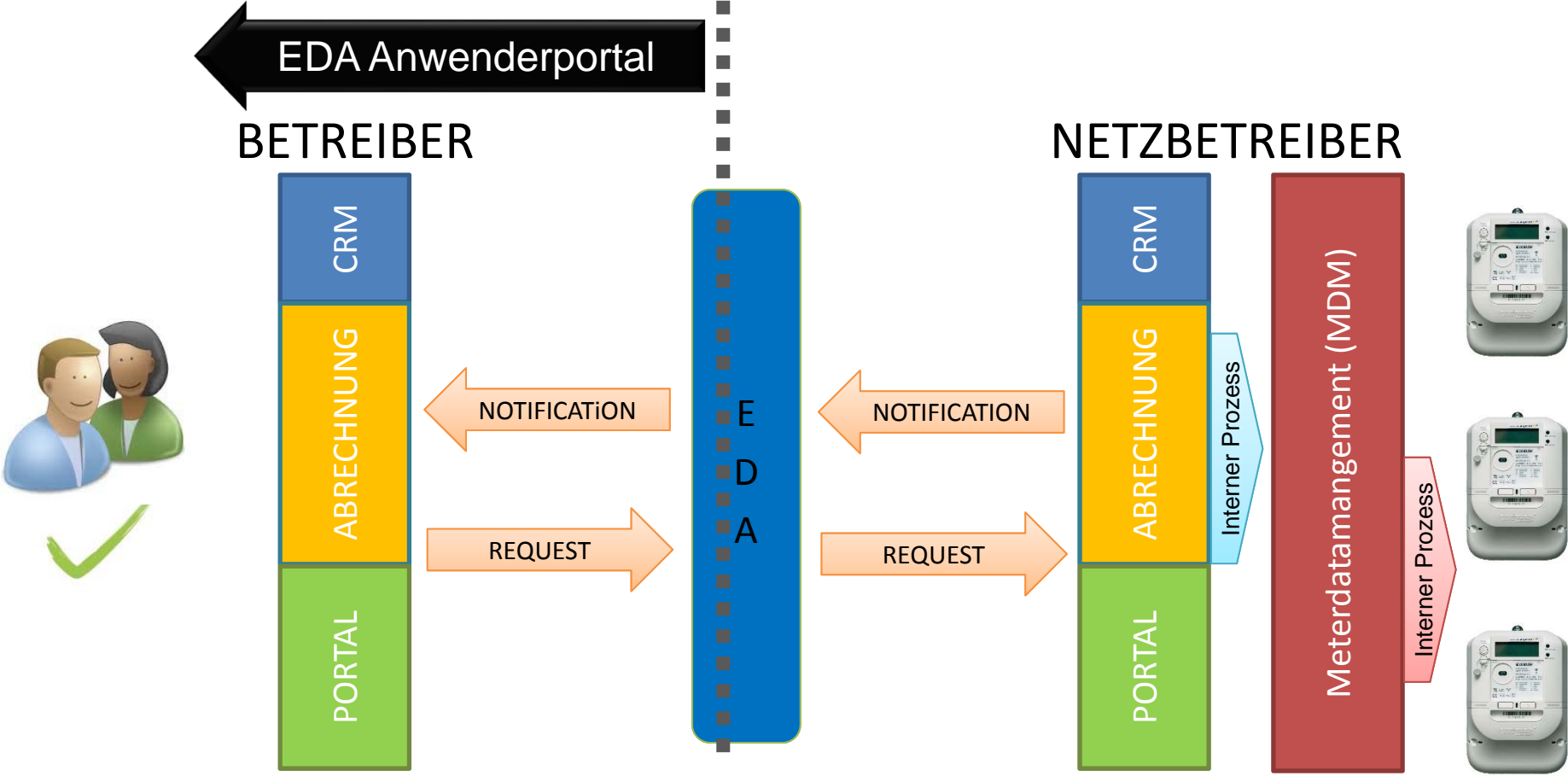
- Berechneter Restnetzbezug je Zählpunkt Verbrauchsdaten an den/die Lieferanten
- Berechneter Gemeinschaftsüberschuss

### Vom Netzbetreiber an den Teilnehmer:

- Abrechnung Restnetzbezug

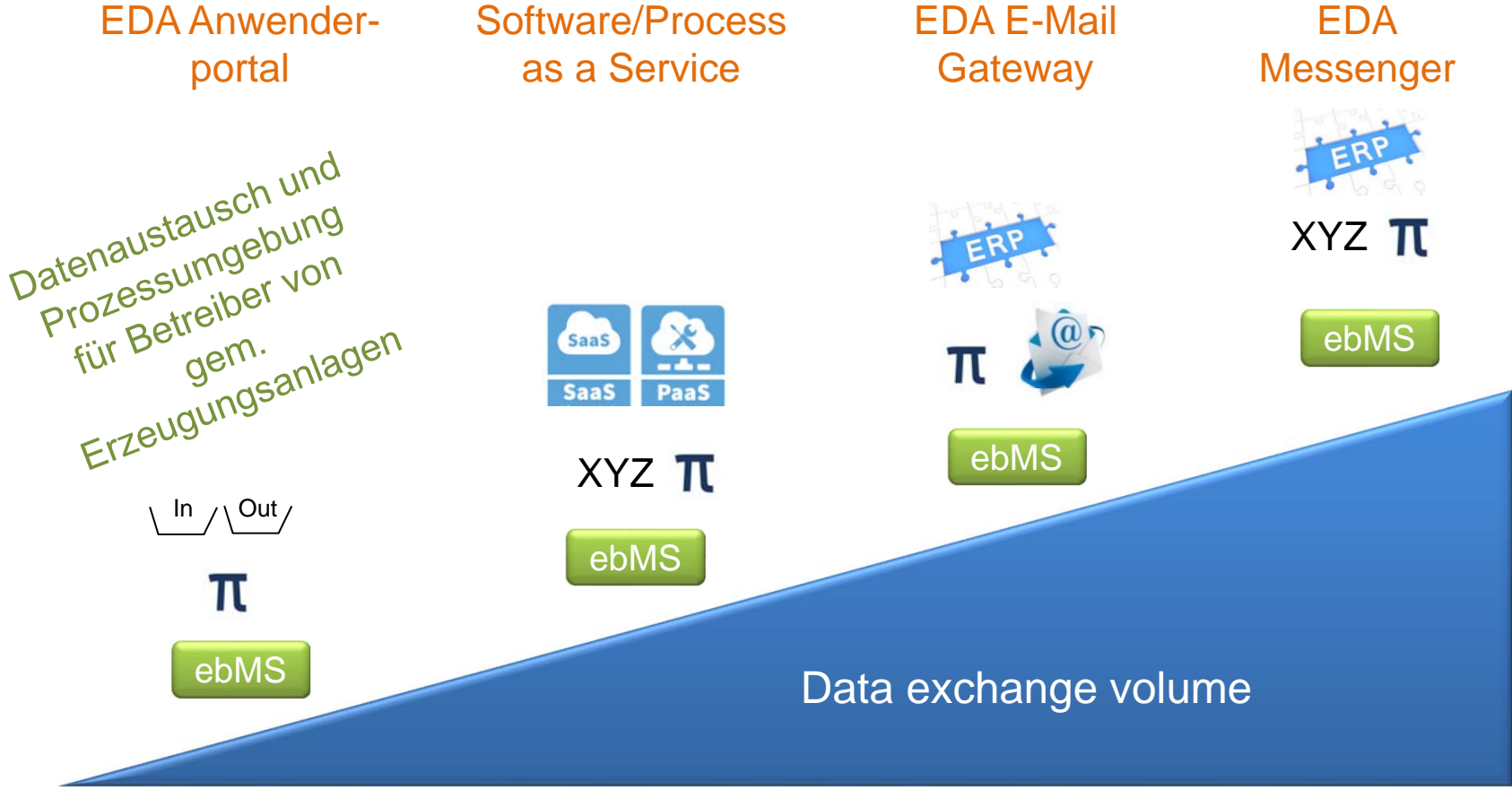
# Umsetzung eines EDA-Anwenderportals

Use Case 1 – Umsetzung § 16a Gemeinschaftliche Erzeugungsanlagen:  
 Prozesse mit klaren Schnittstellen

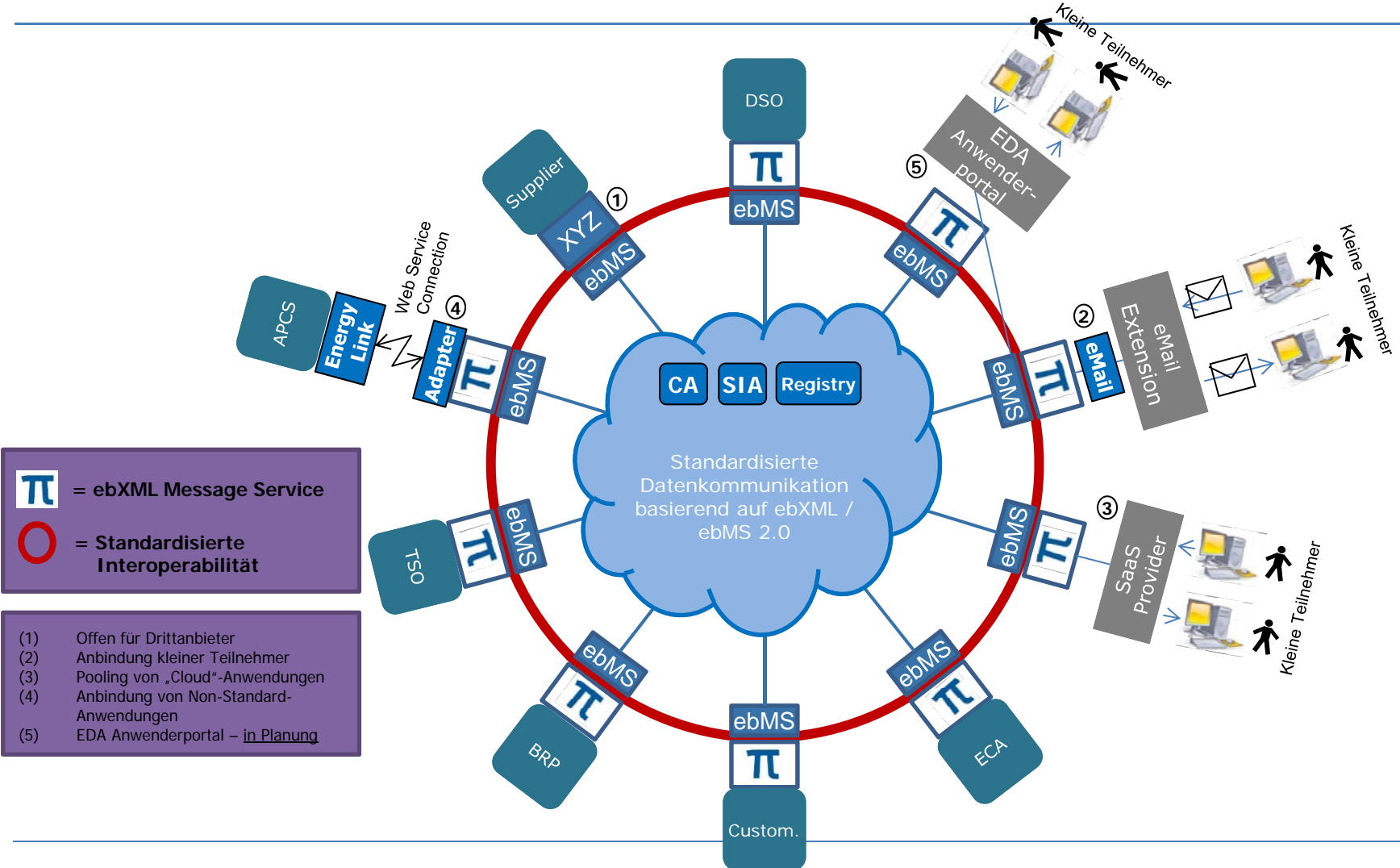


# Umsetzung eines EDA-Anwenderportals

**Use Case 1 – Umsetzung § 16a Gemeinschaftliche Erzeugungsanlagen:**  
 Datenaustausch -> „Teilnehmerzugang“ via EDA Anwenderportal

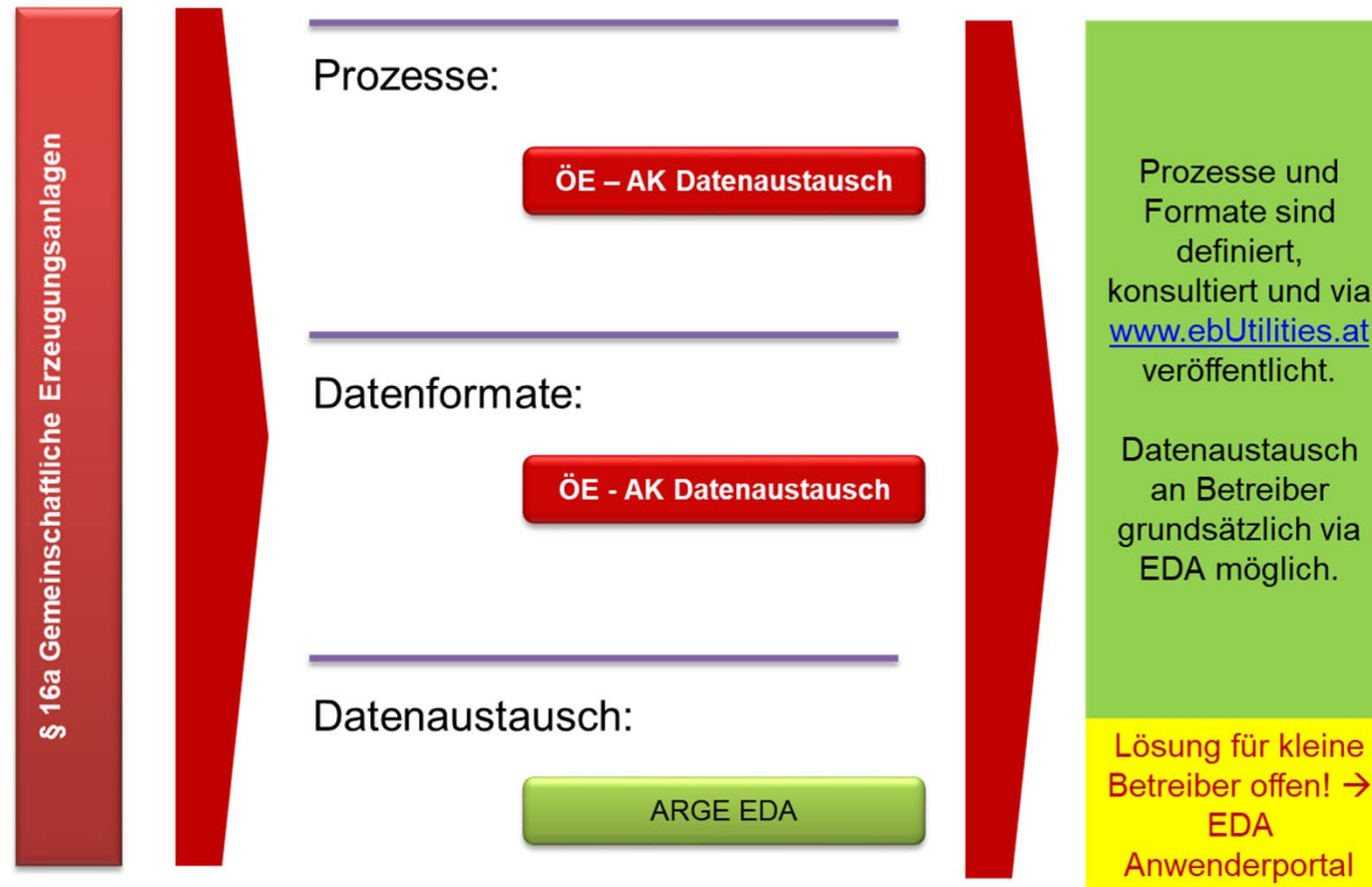


# Umsetzung eines EDA-Anwenderportals



# Umsetzung eines EDA-Anwenderportals

**Use Case 1 – Umsetzung § 16a Gemeinschaftliche Erzeugungsanlagen:**  
Stand der Umsetzung und weitere Aufgaben



7

# Umsetzung eines EDA-Anwenderportals

---

**Use Case 1 – Umsetzung § 16a Gemeinschaftliche Erzeugungsanlagen:**  
Ausschreibung EDA Anwenderportal

Dienstleistungs- bzw. Ausschreibungsumfang (grob):

- Lieferung, Wartung und Betrieb einer webbasierten Software für die Abwicklung zur Erfüllung des EIWOG §16a (Abwicklung von Gemeinschaftlichen Erzeugungsanlagen)
- Dokumentation der Funktionalität und weiterführenden Dokumentation unter [www.eutilities.at](http://www.eutilities.at)
- Kundenservice für den Betrieb der Plattform mit speziell geschultem Personal
- Registrierung der Betreiber und anderer Dritter



# Umsetzung eines EDA-Anwenderportals

---

Go-Live ist mit 26.4.2019 mit einer Probetriebsphase geplant.