

3. Branchenforum Marktkommunikation

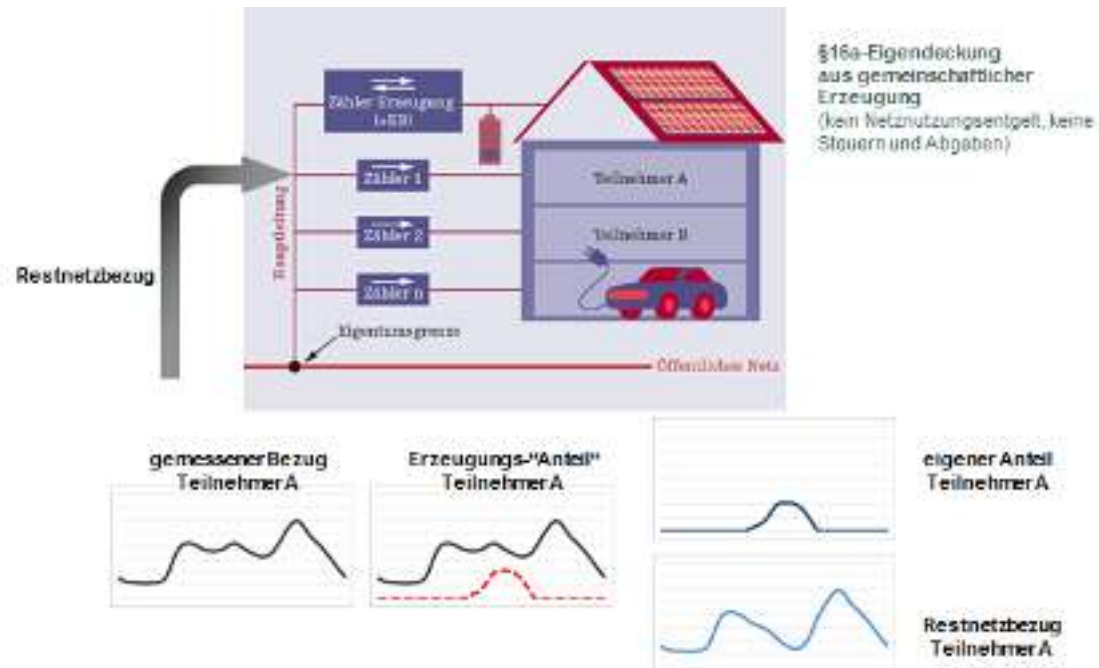
Umsetzung eines EDA Anwenderportal

Franz Fischer, Energie AG Oberösterreich Customer Services GmbH

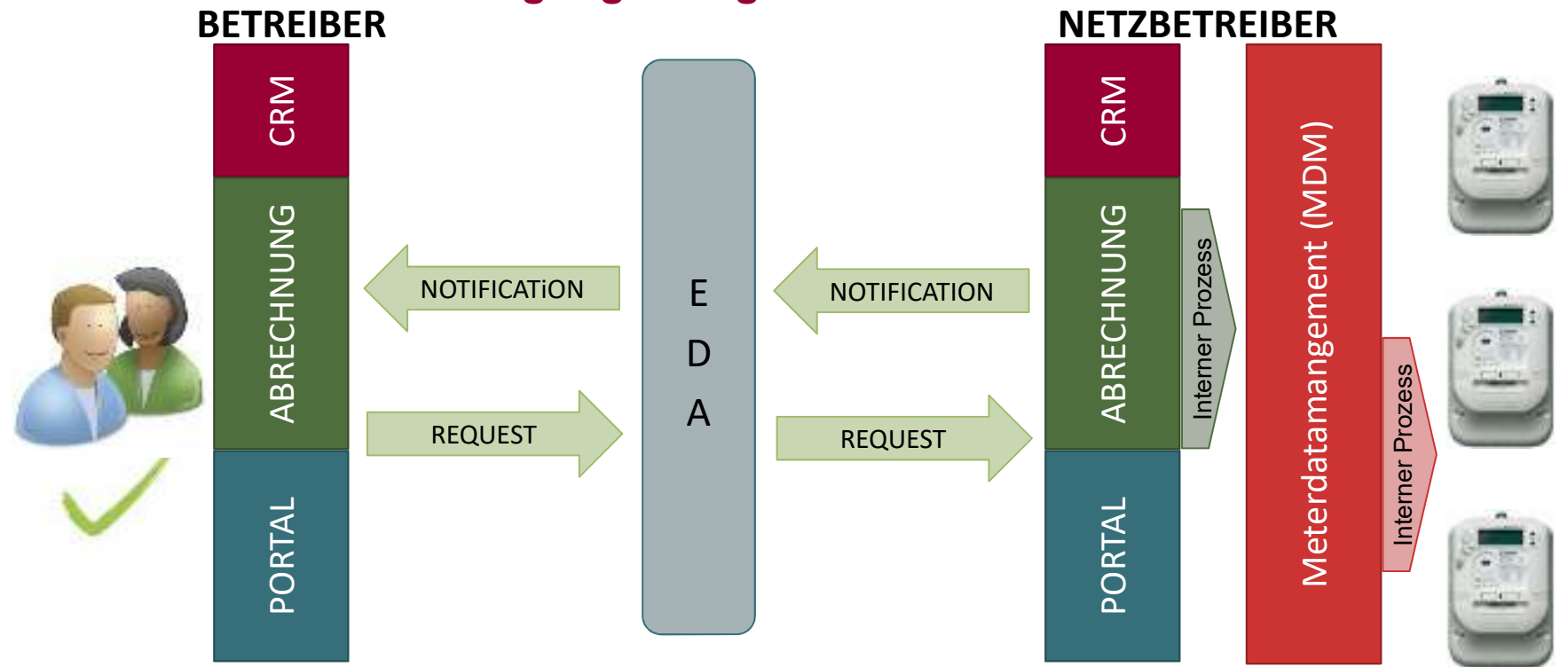
Wien, 12.12.2019

Umsetzung eines EDA Anwenderportal

Gemeinschaftliche Erzeugungsanlagen – Modell:



Gemeinschaftliche Erzeugungsanlagen – klare Schnittstellen:



Gemeinschaftliche Erzeugungsanlagen – erforderlicher Datenaustausch:

Vom Betreiber an den Netzbetreiber:

- Modell der Zuordnung (*statisch oder dynamisch*)
- Zuordnung eines Zählpunktes zu gemeinsamen Erzeugungsanlage
- Aufhebung der Zuordnung eines Zählpunktes zu Erzeugungsanlage
- Anteil des Zählpunktes an Erzeugungsanlage (*statisch*)
- Anforderung zur Auslesung der Viertelstundenwerte Werte inkl. Zustimmungserklärung

Vom Netzbetreiber an den Betreiber:

- Gesamteinspeisung (*Messung der Einspeiseanlage*)

- Gemessener Verbrauch der teilnehmenden Berechtigten
- Berechnete Eigendeckung je Zählpunkt des teilnehmenden Berechtigten
- Im Anlassfall: Auszug eines Kunden

Vom Netzbetreiber an den Lieferanten:

- Berechneter Restnetzbezug je Zählpunkt Verbrauchsdaten an den/die Lieferanten
- Berechneter Gemeinschaftsüberschuss

Vom Netzbetreiber an den Teilnehmer:

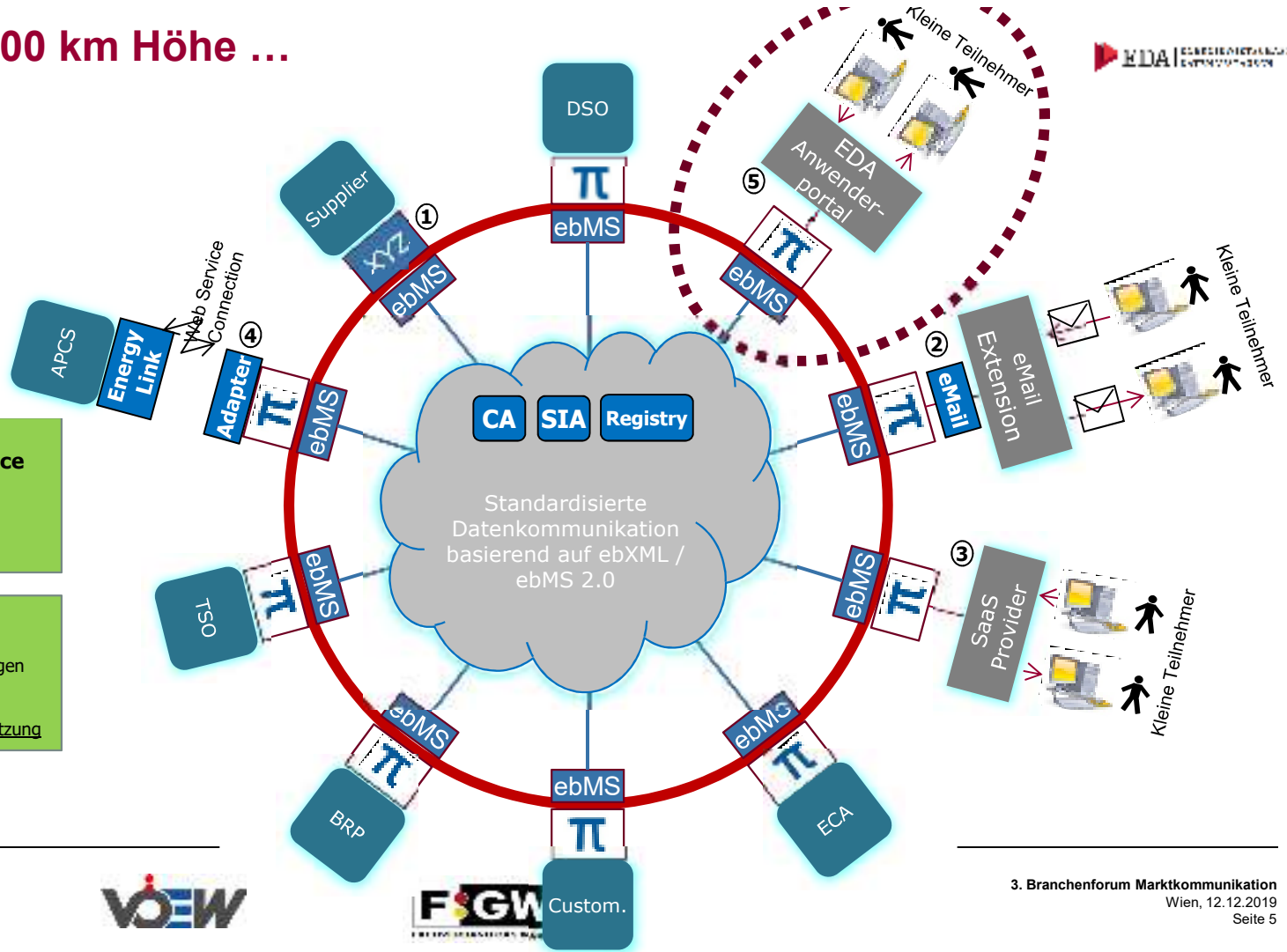
- Abrechnung Restnetzbezug

EDA aus 10.000 km Höhe ...

π = ebXML Message Service

○ = Standardisierte Interoperabilität

- (1) Offen für Drittanbieter
- (2) Anbindung kleiner Teilnehmer
- (3) Pooling von „Cloud“-Anwendungen
- (4) Anbindung von Non-Standard-Anwendungen
- (5) EDA Anwenderportal – in Umsetzung



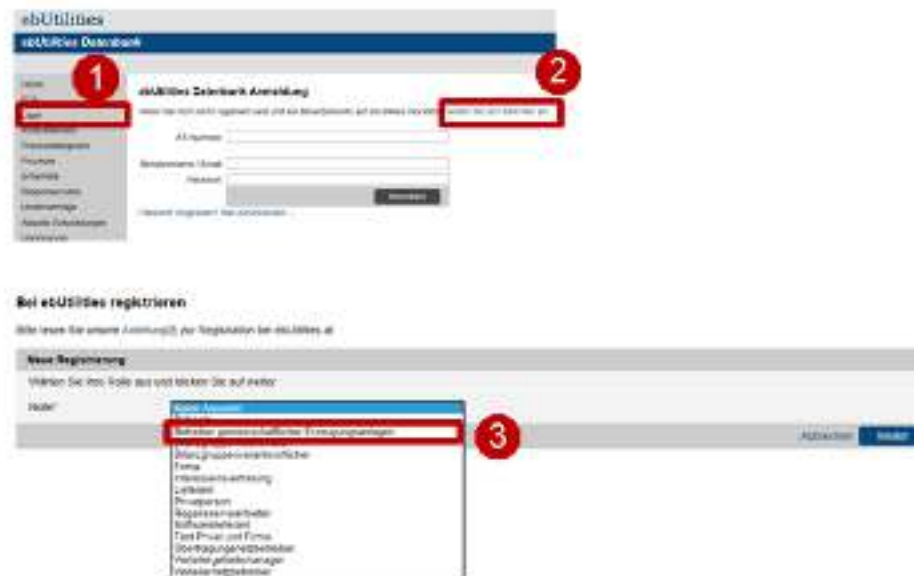
Gemeinschaftliche Erzeugungsanlagen / EDA Anwenderportal - Informationsfolder

The folder consists of three pages:

- Page 1 (Left):** Titled "Wofür ist das Anwenderportal?". It lists the portal's functions: "Anmeldung", "Abrechnung", "Zustimmung", and "Anfrage".
- Page 2 (Middle):** Titled "Wie funktioniert die Datenübertragung?". It explains the data flow between the user and the system.
- Page 3 (Right):** Titled "Gemeinsam Strom erzeugen und abrechnen". It features an aerial photo of a building and discusses the process of generating and billing for shared energy.

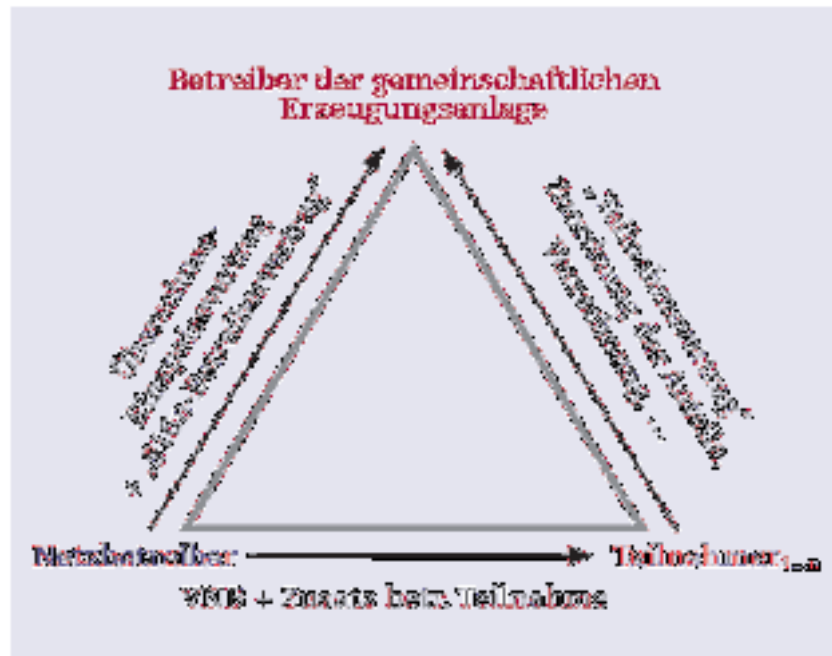
Gemeinschaftliche Erzeugungsanlagen – Registrierung als Betreiber

1. Schritt: Homepage www.eutilities.at - Registrierung



Gemeinschaftliche Erzeugungsanlagen – erforderliche Verträge

2. Schritt: Verträge



- Zwischen **Betreiber und Teilnehmer:**
Inhalt entsprechend § 16a Abs 4 EIWOG
- Zwischen **Teilnehmer und Netzbetreiber:**
Zusatz zum Netzzugangsvertrag –
Zustimmung zur Auslesung und
Verwendung der Viertelstundenwerte
- Zwischen **Betreiber und Netzbetreiber:**
Teilnehmerkreis, Modell, Informations- und
Datenaustausch

Zur Information wurden die Verträge über www.ebUtilities.at zur Verfügung gestellt!

Gemeinschaftliche Erzeugungsanlagen – Nutzung Anwenderportal

3.1. Schritt (optional): Antrag, Nutzungsbedingungen und Datenschutzerklärung

- Antrag auf Registrierung als Betreiber gemeinschaftl. Erzeugungsanlagen im EDA Anwenderportal
- Nutzungsbedingungen EDA Anwenderportal – Gemeinschaftliche Erzeugungsanlagen
- Datenschutzerklärung und Hinweise



Umsetzung eines EDA Anwenderportal

Gemeinschaftliche Erzeugungsanlagen – Nutzung Anwenderportal

3.2. Schritt (optional): Anwenderinformationen



EDA Anwenderportal – Status der Umsetzung

- Die Umsetzung der Funktionalitäten ist grundsätzlich abgeschlossen.
 - Demo- und Test-Portal sind in Betrieb
 - Das Produktiv-Portal ist eingerichtet - aber noch offline
- Kleinere offene Fehlerbehebungen sind in Arbeit
- Usability-Verbesserungen sind noch abzustimmen
- Detailspezifikationen einiger Features noch in Abstimmung
- Supportstrukturen (Kundenservice) sind aufgesetzt
- Produktivsetzung im Laufe Q1/2020

Umsetzung eines EDA Anwenderportal

EDA Anwenderportal – Einbindung in Datenaustausch



Umsetzung eines EDA Anwenderportal

Zusammenfassung

- Die Prozesse und Integration in den Datenaustausch wurde für die Betreiber von **Gemeinschaftlichen Erzeugungsanlagen** mit denselben hohen Standards umgesetzt wie die **Marktkommunikation zwischen Netzbetreiber und Lieferanten**.
- Durch das **EDA Anwenderportal** erfahren die Betreiber von Gemeinschaftlichen Erzeugungsanlagen maximale Unterstützung in der Umsetzung.

