

Lieferant (LF)

Netzbetreiber (NB)

ANFRAGE_ANL

- Postleitzahl
- Ort
- Straßenbezeichnung
- Hausnummer
- Stiege
- Stock
- Türnummer
- Adresszusatz
- Zählernummer
- Zähleryp
- Zählpunktbezeichnung
- Sparte

Prozessparameter:

- Alle ZP zur Anlagenadresse Ja/Nein
- Energierichtung Alle/Bezug/Einspeisung
- Manuelle Suche Ja/Nein

Definition Treffer:

- ANL Suche über ZP/ZN: Treffer = EIN Zählpunkt
- ANL Suche über Anlagenadresse: Treffer = EINE Anlagenadresse und somit EIN oder MEHRERE Zählpunkte

ANTWORT_ANL

Zu einem ZP

ZP1
-Zählernr.
-PLZ
-...

Statuscode

ANTWORT_ANL

Alle ZP zur Anlagenadresse

ZP1
-Zählernr.
-PLZ
-...

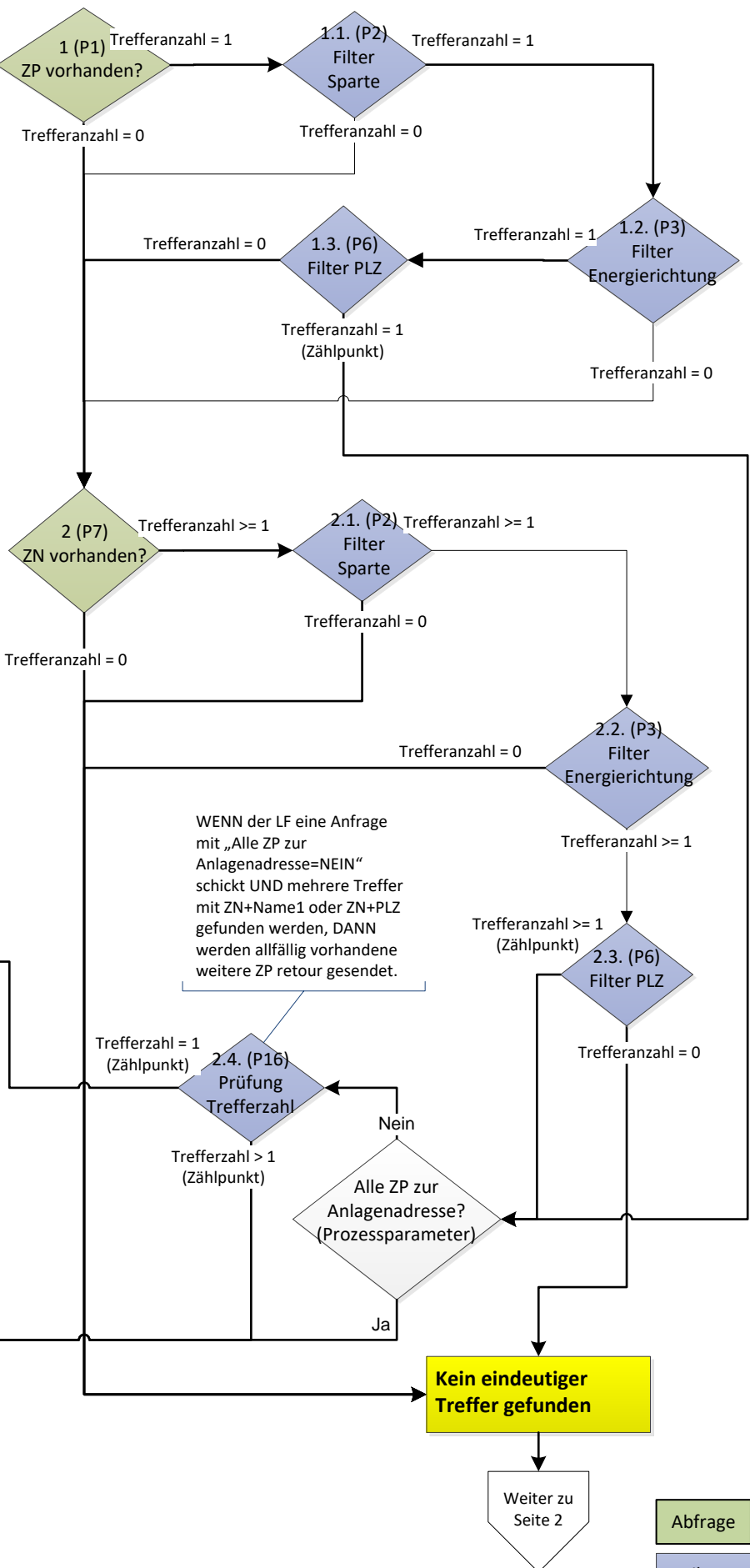
Statuscode

ZP2
-Zählernr.
-PLZ
-...

Statuscode

ZP x
-Zählernr.
-PLZ
-...

Statuscode



Suchlogik – Abfolge der Suche beim NB In der ANL (2/3)

Lieferant (LF)

Netzbetreiber (NB)

