

## Lieferant (LF)

## Netzbetreiber (NB)

## ANFRAGE\_ANL

- Postleitzahl
- Ort
- Straßenbezeichnung
- Hausnummer
- Stiege
- Stock
- Türnummer
- Adresszusatz
- Zählernummer
- Zähleryp
- Zählpunktbezeichnung
- Sparte

## Prozessparameter:

- Alle ZP zur Anlagenadresse Ja/Nein
- Energierichtung Alle/Bezug/Einspeisung
- Manuelle Suche Ja/Nein

## Definition Treffer:

- ANL Suche über ZP/ZN: Treffer = EIN Zählpunkt
- ANL Suche über Anlagenadresse: Treffer = EINE Anlagenadresse und somit EIN oder MEHRERE Zählpunkte

## ANTWORT\_ANL

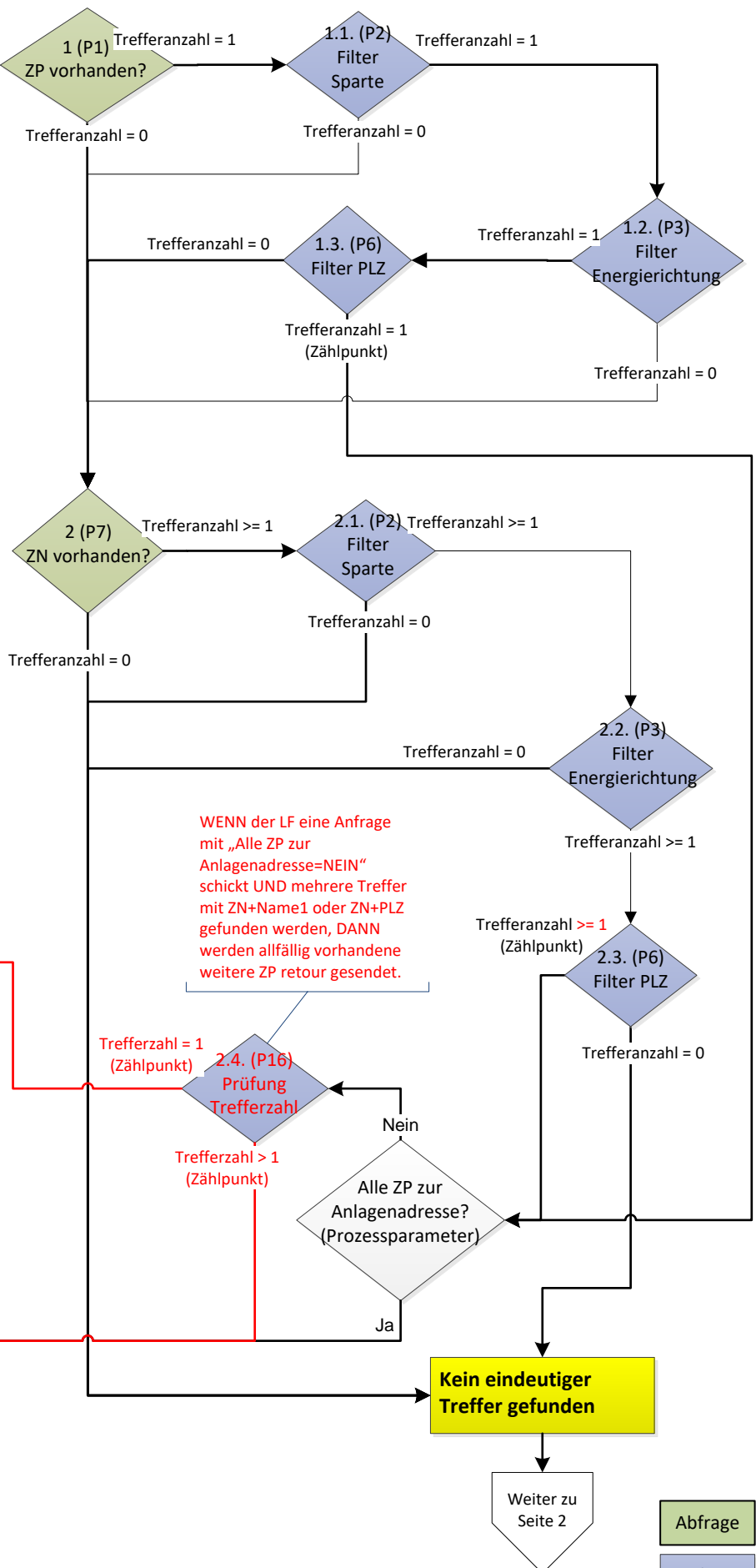
Zu einem ZP

ZP1  
-Zählernr.  
-PLZ  
~...  
  
Statuscode

## ANTWORT\_ANL

Alle ZP zur Anlagenadresse

ZP1 -Zählernr. -PLZ ~...  Statuscode	ZP2 -Zählernr. -PLZ ~...  Statuscode	ZP x -Zählernr. -PLZ ~...  Statuscode
---	---	--



Suchlogik – Abfolge der Suche beim NB In der ANL (2/3)

Lieferant (LF)

Netzbetreiber (NB)

