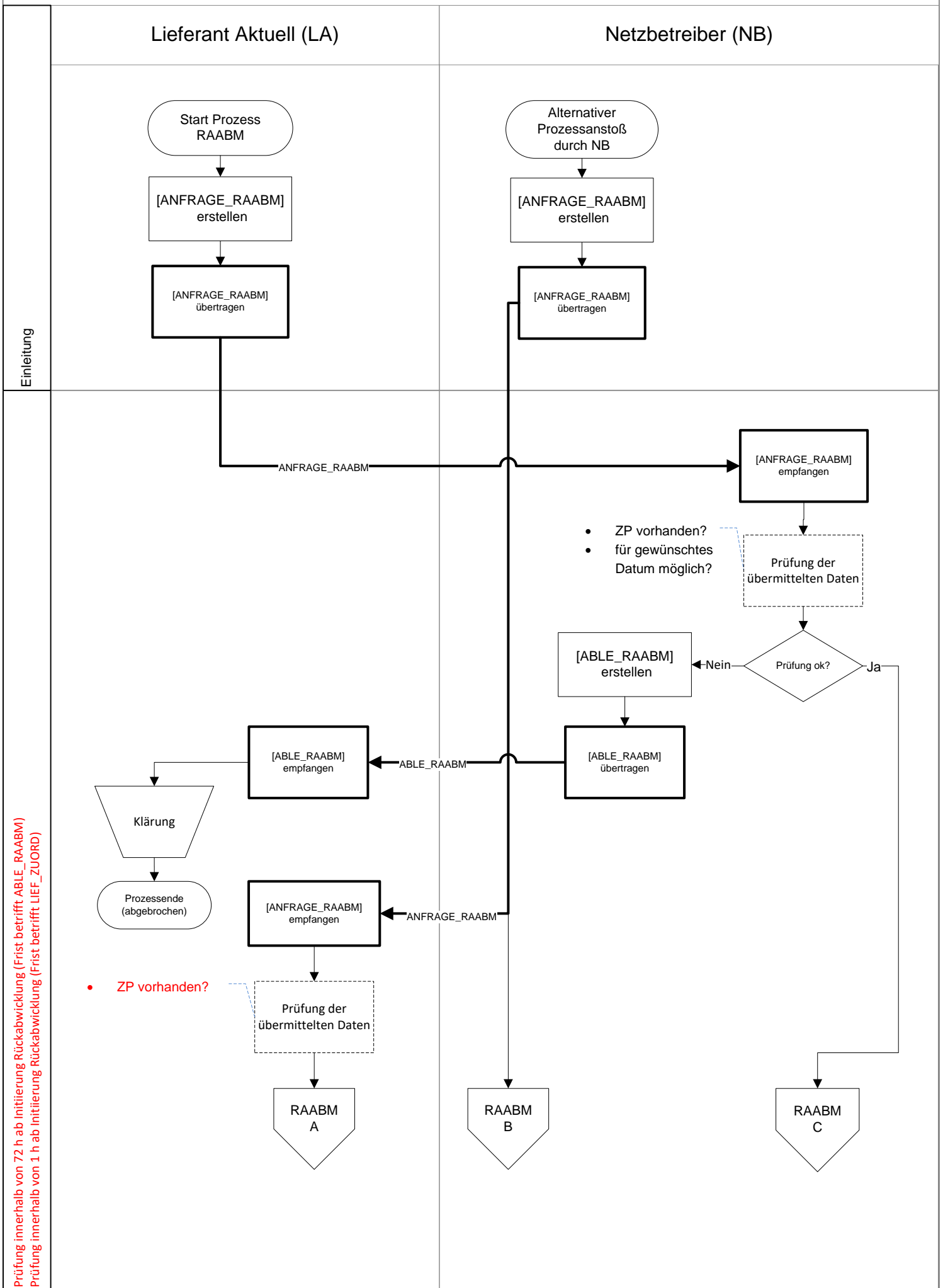


# A2.17 [RAABM] Rückabwicklung Abmeldung V02.10



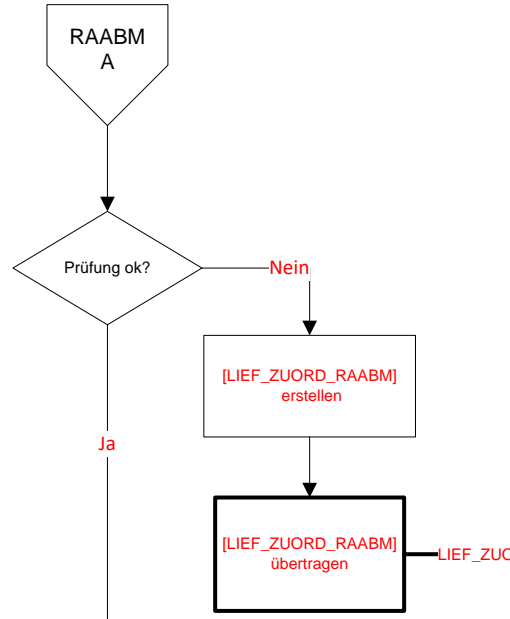
Prüfung innerhalb von 72 h ab Initiierung Rückabwicklung (Frist betrifft ABLE\_RAABM)  
 Prüfung innerhalb von 1 h ab Initiierung Rückabwicklung (Frist betrifft LIEF\_ZUORD)

A2.17 [RAABM] Rückabwicklung Abmeldung V02.10

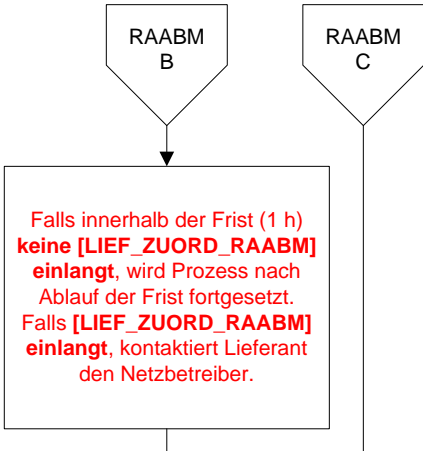
Lieferant Aktuell (LA)

Netzbetreiber (NB)

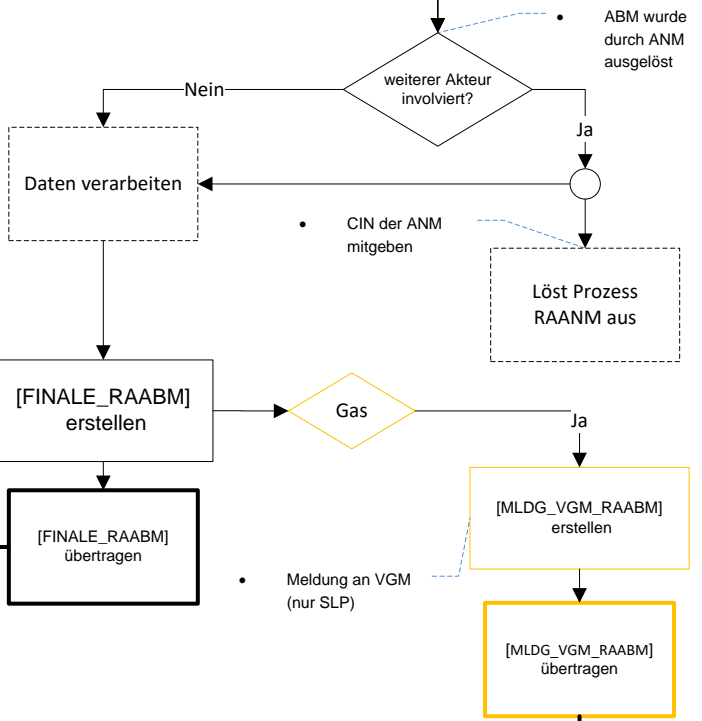
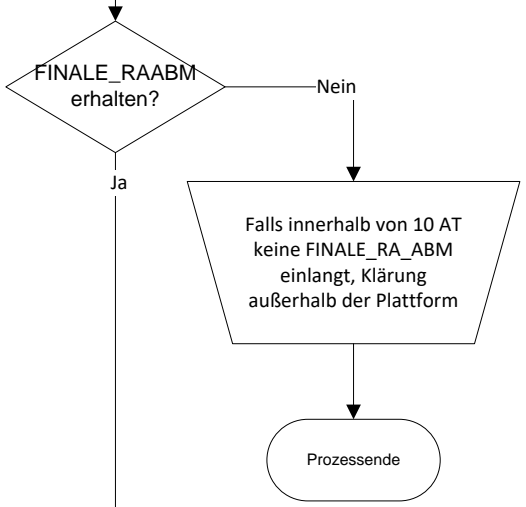
Prüfung innerhalb von 72 h ab Initiierung Rückabwicklung (Frist betrifft ABLE\_RAABM)  
Prüfung innerhalb von 1 h ab Initiierung Rückabwicklung (Frist betrifft LIEF\_ZUORD)



LA kontaktiert NB um eine bilaterale Abstimmung zur RA zu erhalten



Abschluss innerhalb von 10 AT ab Initiierung der Rückabwicklung



Abschluss

