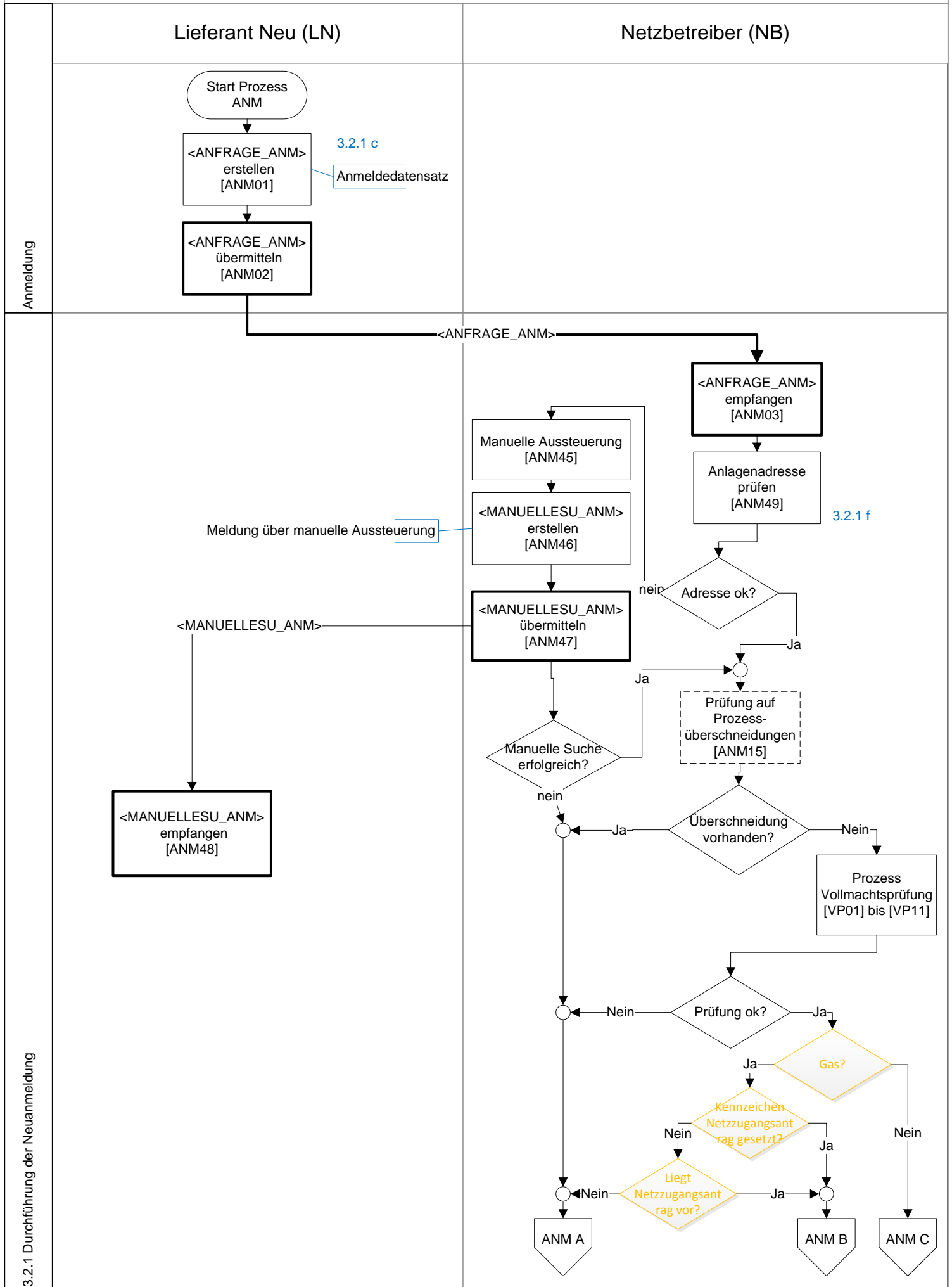


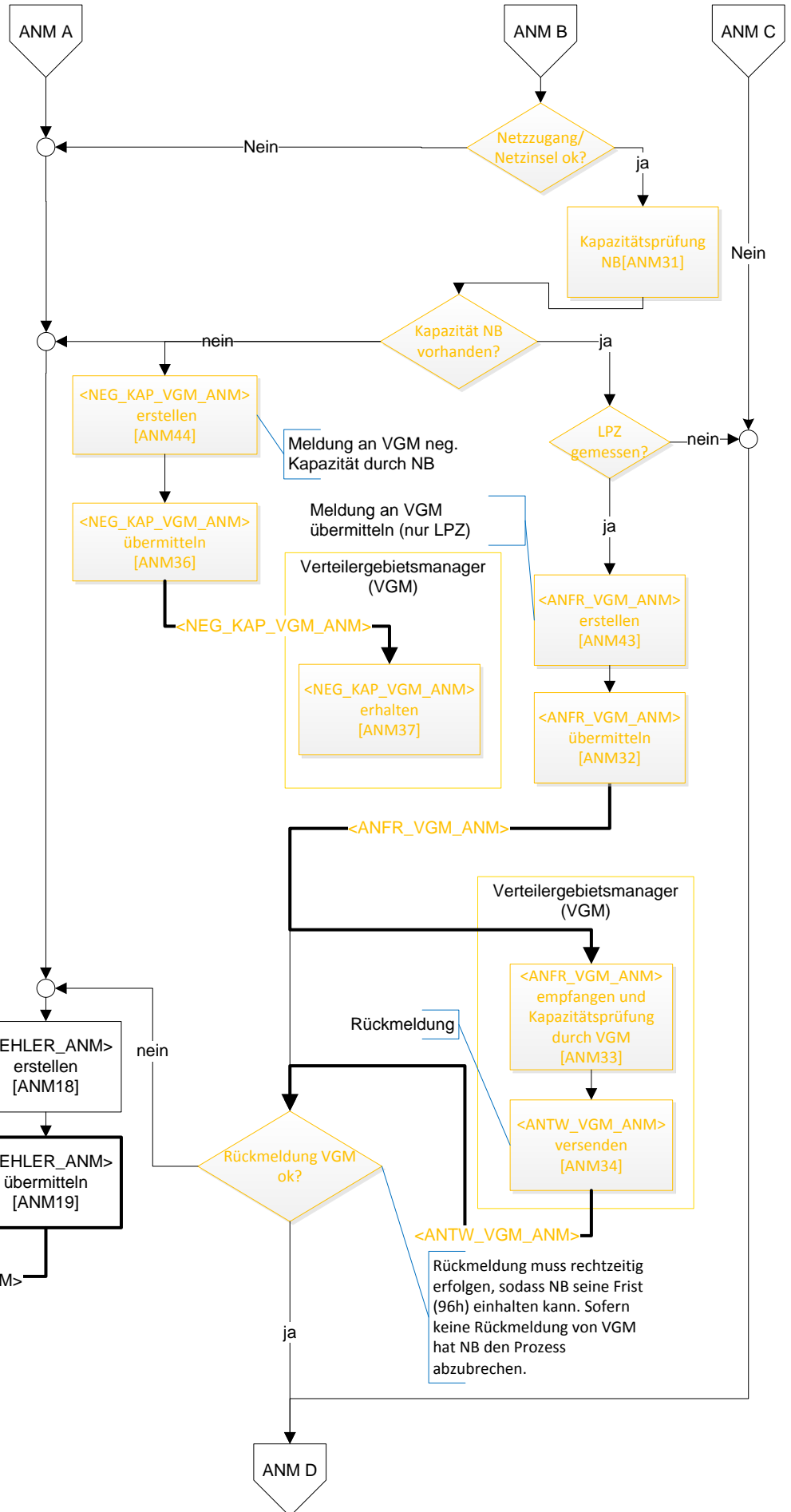
A2.6 [ANM] Neuanmeldung



A2.6 [ANM] Neuanmeldung

Lieferant Neu (LN)

Netzbetreiber (NB)



3.2.1 Durchführung der Neuanmeldung

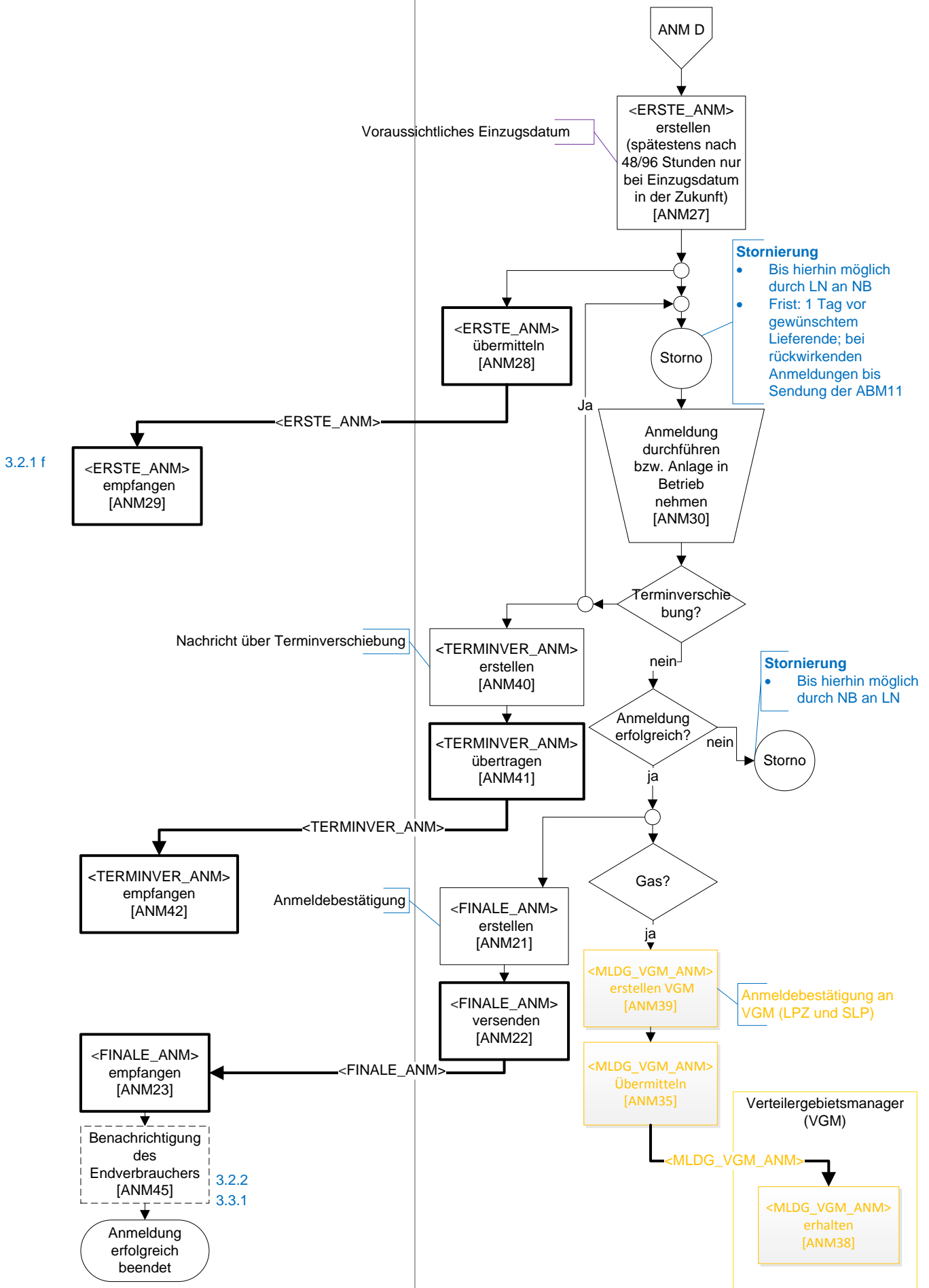
3.3.1

Rückmeldung muss rechtzeitig erfolgen, sodass NB seine Frist (96h) einhalten kann. Sofern keine Rückmeldung von VGM hat NB den Prozess abzubrechen.

A2.6 [ANM] Neuanmeldung

Lieferant Neu (LN)

Netzbetreiber (NB)



3.2.1 Durchführung der Neuanmeldung < 48/96 Stunden